

Dane aktualne na dzień: 21-01-2022 03:29

Link do produktu: <https://sklep.agroma.rzeszow.pl/stihl-helm-advance-x-vent-00008880802-p-9027.html>



## STIHL HEŁM ADVANCE X-VENT (00008880802)

Cena brutto	<b>325,00 zł</b>
Cena netto	<b>264,23 zł</b>
Dostępność	<b>Dostępny</b>
Numer katalogowy	<b>00008880802</b>

### Opis produktu



#### STIHL HEŁM ADVANCE X-VENT

Innowacyjna ochrona głowy z optymalnym wyważeniem. Ochronne zatyczki umieszczone w wąskiej obudowie. Regulowany obwód za pomocą pokrętki, do dopasowania również podczas pracy. Liczne szczeliny rozmieszczone na całej powierzchni hełmu. Krótki daszek nie ograniczający widzenia i pracy. Metalowa siatka z dobrą przepuszczalnością światła. Naklejki ostrzegawcze dookoła hełmu zapewniające zwiększoną widoczność. Elastyczna siatka wizjera chroniąca przed wnikaniem brudu. Indywidualnie regulowana ochrona słuchu. Wysoka przepuszczalność światła Zgodnie z EN 352, EN 397, EN 1731.

### Wyposażenie seryjne



### Wyposażenie standardowe



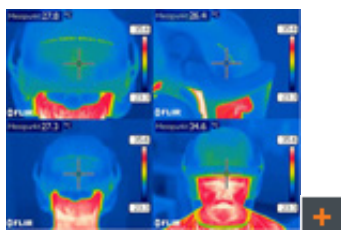
## Ochrona przed oślepieniem

Umożliwia komfortową i bezpieczną pracę w przypadku jaskrawego oświetlenia z góry. Zabezpiecza wzrok przed śniegiem i wilgocią, zmniejszając dzięki temu efekt oślepienia.



## Siatka ze stali sprężystej

Zdecydowanie najwyższe wartości przepuszczalności światła. Bardzo trwała siatka, struktura plastra miodu. Słabszy efekt oślepienia. Nierdzewna stal sprężysta. Uwaga: Osłona twarzy nie może zastąpić zabezpieczenia oczu (okularów ochronnych).



## Wentylacja hełmu

Zapis termograficzny obrazuje hełm ADVANCE X-Vent/Vent z rozmieszczeniem otworów na całej powierzchni hełmu. Dzięki temu ciepło jest łatwiej odprowadzane na zewnątrz, utrzymując przy tym optymalną temperaturę wewnątrz hełmu i poprawiając komfort użytkownika podczas pracy.

Zastrzega się prawo do zmian technicznych, specyfikacji, wyposażenia standardowego i dodatkowego oraz zmian cen

---

## Dane Techniczne



Dane techniczne	Wartość
Izolacja akustyczna <sup>1)</sup>	SNR 29 (H: 34, M: 27, L: 19)
Ciężar g	830
Skorupa hełmu - materiał	ABS
Przepuszczalność światła %	75 -80

1) HML: H:wysoka, M:średnia, L:niska częstotliwość poziomu dźwięku

Zastrzega się prawo do zmian technicznych, specyfikacji, wyposażenia standardowego i dodatkowego oraz zmian cen.